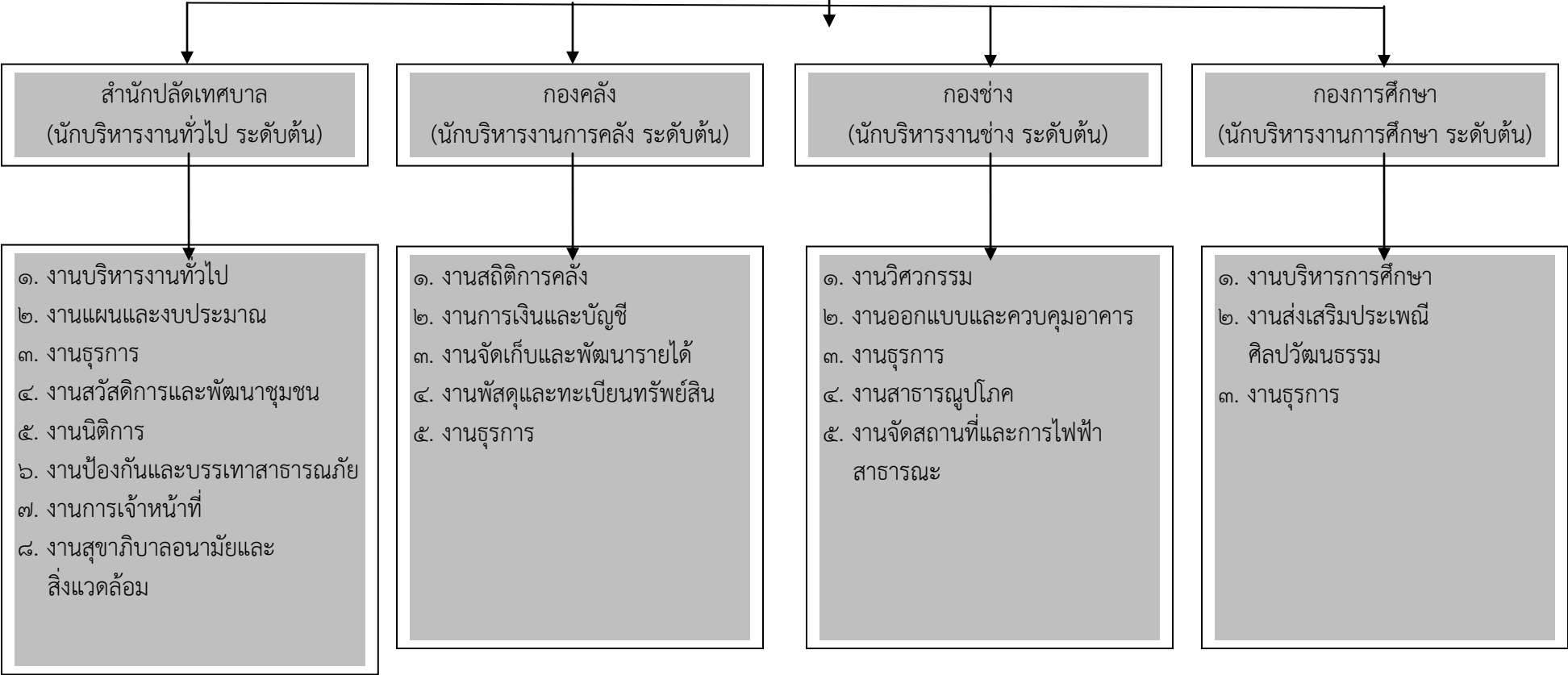


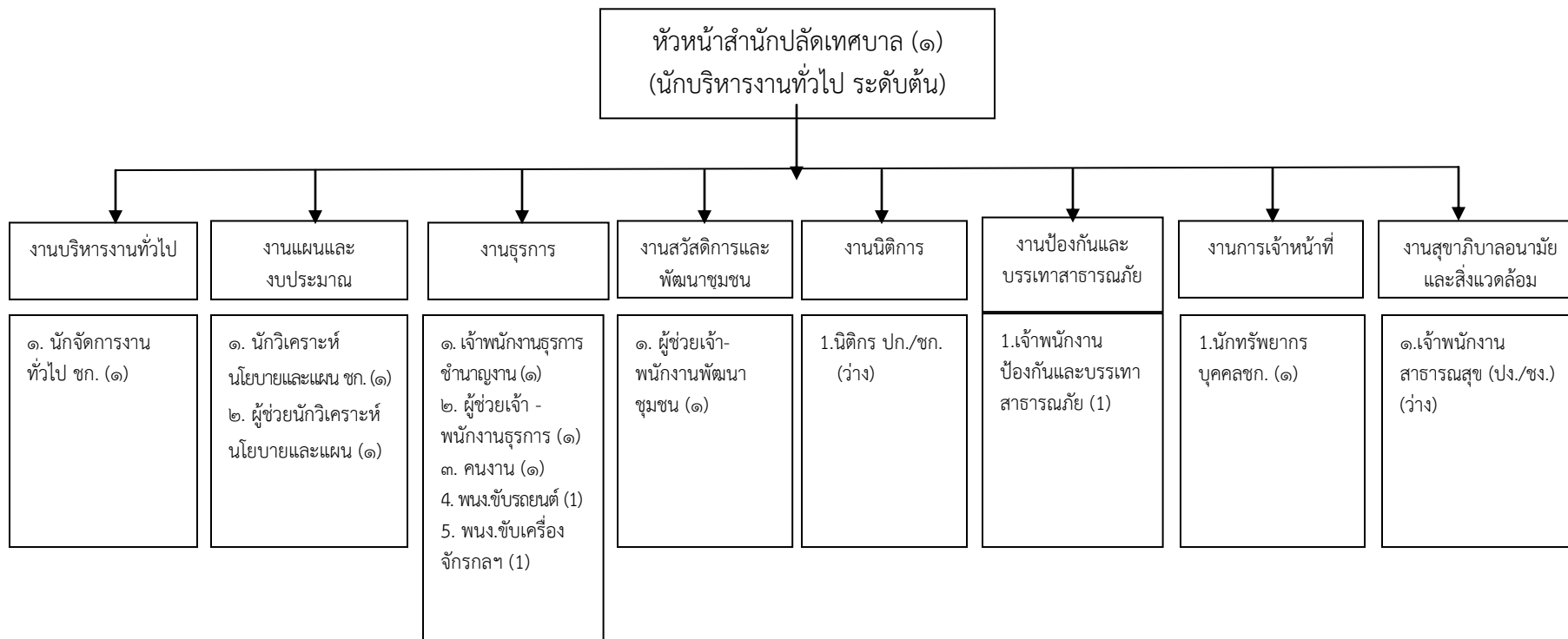
แผนภูมิโครงสร้างการแบ่งส่วนราชการตามแผนอัตรากำลัง ๓ ปี

ปลัดเทศบาล
(นักบริหารงานท้องถิ่น ระดับกลาง)

หน่วยตรวจสอบภายใน



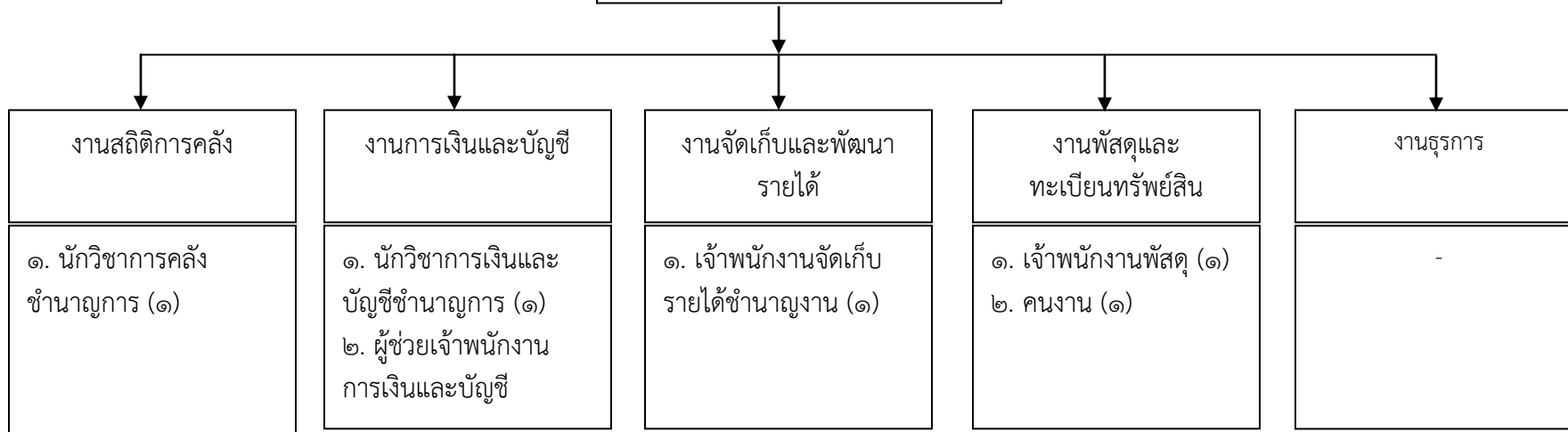
โครงสร้างของสำนักปลัดเทศบาล



ประเภท	อำนาจการท้องถิ่น			วิชาการ				ทั่วไป			พนักงานจ้าง ตามภารกิจ	พนักงาน จ้างทั่วไป	
	ระดับ	สูง	กลาง	ต้น	เชี่ยวชาญ	ชำนาญ การ พิเศษ	ชำนาญ การ	ปฏิบัติการ	อาวุโส	ชำนาญ งาน			ปฏิบัติงาน
จำนวน	-	-	๑	-	-	๓	-	-	-	๑	๑	๓	๓

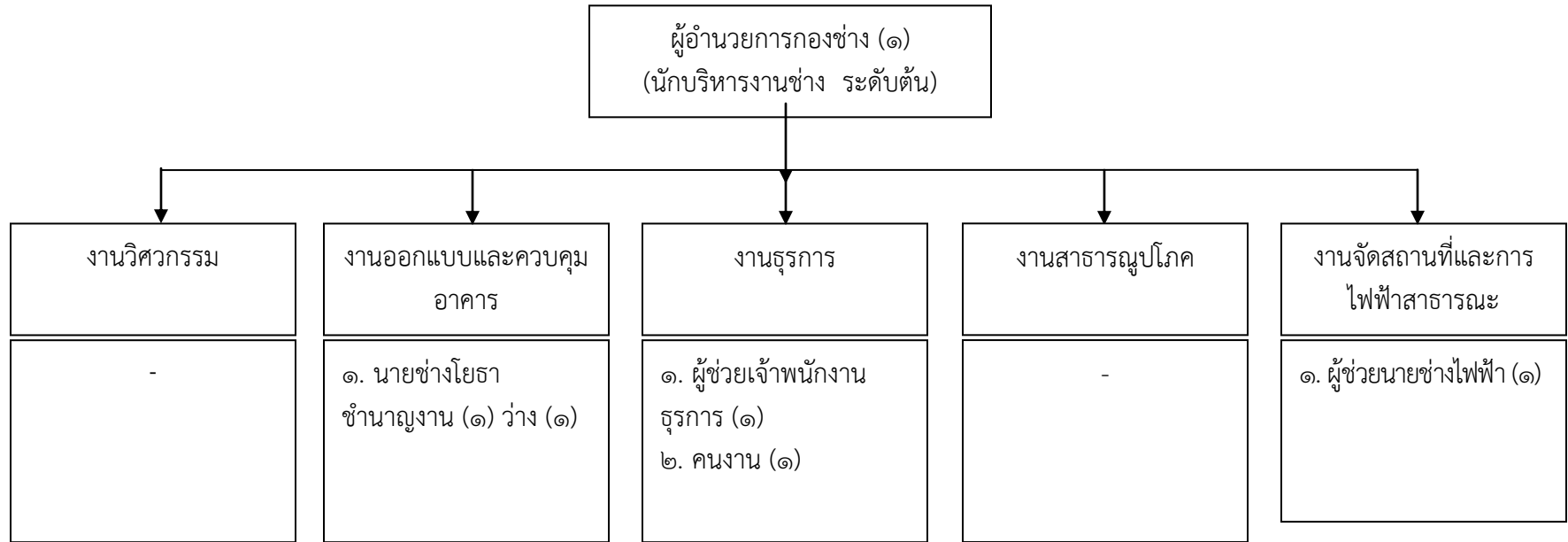
โครงสร้างของกองคลัง

ผู้อำนวยการกองคลัง (๑)
(นักบริหารงานการคลัง ระดับต้น)



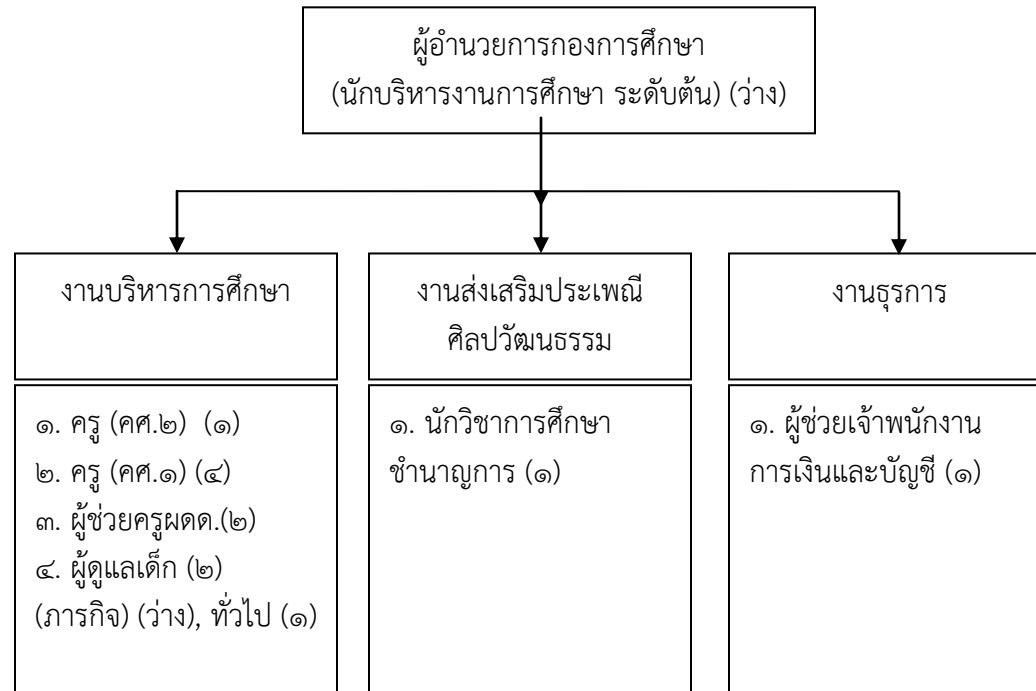
ประเภท	อำนาจการท้องถิ่น			วิชาการ				ทั่วไป			พนักงานจ้าง ตามภารกิจ	พนักงาน จ้างทั่วไป
	สูง	กลาง	ต้น	เชี่ยวชาญ	ชำนาญ การ พิเศษ	ชำนาญ การ	ปฏิบัติการ	อาวุโส	ชำนาญ งาน	ปฏิบัติงาน		
จำนวน	-	-	๑	-	-	๒	-	-	๑	๑	๑	๑

โครงสร้างของกองช่าง



ประเภท	อำนาจการท้องถิ่น			วิชาการ				ทั่วไป			พนักงานจ้างตามภารกิจ	พนักงานจ้างทั่วไป
	ระดับสูง	กลาง	ต้น	เชี่ยวชาญ	ชำนาญการพิเศษ	ชำนาญการ	ปฏิบัติการ	อาวุโส	ชำนาญงาน	ปฏิบัติงาน		
จำนวน	-	-	๑	-	-	-	-	-	๑	-	๒	๑

โครงสร้างของกองการศึกษา



ประเภท	อำนาจการท้องถิ่น			วิชาการ				ทั่วไป			อันดับ		พนักงานจ้าง ตามภารกิจ	พนักงาน จ้างทั่วไป
	สูง	กลาง	ต้น	เชี่ยวชาญ	ชำนาญ การ พิเศษ	ชำนาญ การ	ปฏิบัติการ	อาวุโส	ชำนาญ งาน	ปฏิบัติงาน	คศ.๒	คศ.๑		
จำนวน	-	-	-	-	-	๑	-	-	-	-	๑	๔	๓	๒